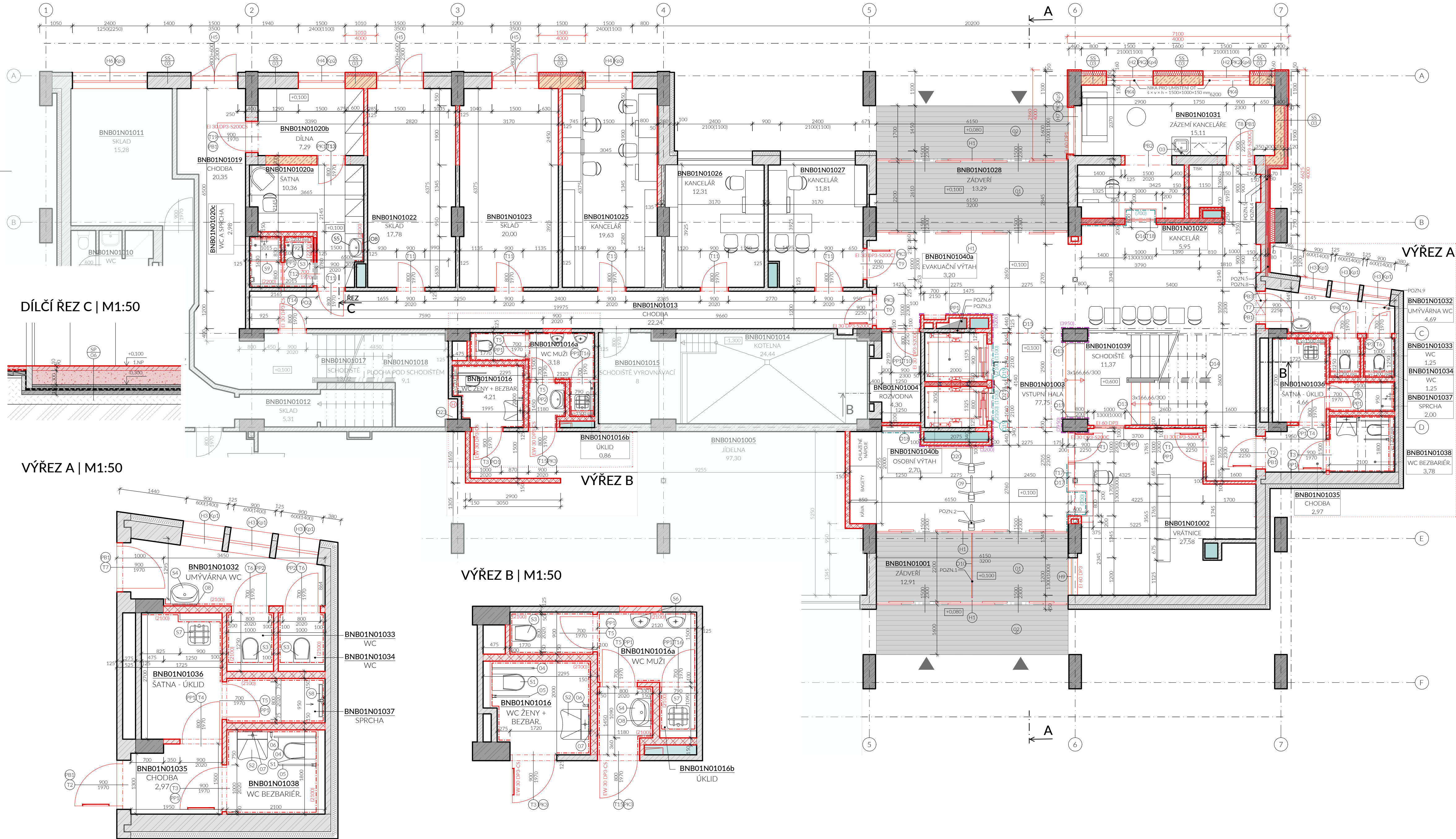


PŮDORYS 1.NP - NAVRHOVANÝ STAV



LEGENDA MATERIÁLŮ

- STÁVAJÍCÍ OBVODOVÉ A VNITŘNÍ ZDIVO
- STÁVAJÍCÍ VNITŘNÍ PRÍČKY
- STÁVAJÍCÍ ŽELEZOBETONOVÝ SKELET
- STÁVAJÍCÍ BETONOVÉ KONSTRUKCE
- STÁVAJÍCÍ TEPELNÁ IZOLACE TL. 150MM
- STÁVAJÍCÍ HYDROIZOLACE
- STÁVAJÍCÍ NASYPNÁ ZEMINA
- STÁVAJÍCÍ ZHUTNĚNÝ ŠTERKOPÍSKOVÝ PODSYP
- ROSTLÝ TERÉN
- NOVÉ PRÍČKY Z PÓRBETONOVÝCH TVÁRNIC TL. 100 MM (TVAROVKA VxŠ-D - 249x100x599 MM) KLADENÉ NA TENKOVRSŤVOU ZDÍ K MALTY
- NOVÉ PRÍČKY Z PÓRBETONOVÝCH TVÁRNIC TL. 125 MM (TVAROVKA VxŠ-D - 249x125x599 MM) KLADENÉ NA TENKOVRSŤVOU ZDÍ K MALTY
- NOVÉ PRÍČKY Z PÓRBETONOVÝCH TVÁRNIC TL. 150 MM (TVAROVKA VxŠ-D - 249x150x599 MM) KLADENÉ NA TENKOVRSŤVOU ZDÍ K MALTY
- NOVÉ ZDIVO Z KERAMICKÝCH TVÁRNIC TL. 400 MM (TVAROVKA VxŠ-D - 249x380x248 MM) KLADENÉ NA TENKOVRSŤVOU ZDÍ K MALTY
- NOVÉ ZDIVO Z KERAMICKÝCH TVÁRNIC TL. 300 MM (TVAROVKA VxŠ-D - 249x300x247 MM) KLADENÉ NA TENKOVRSŤVOU ZDÍ K MALTY
- NOVÉ SDK PRÍČKY S DVOJITÝM OPLÁŠTĚNÍM PROTIPOŽÁRNÍMI DESKAMI RF TLOUŠTKY 2x12,5 MM UPEVNĚNÉ K OCELOVÝM UW A CW PROFILŮM, TL. STĚNY 100 MM
- NOVÉ SDK PRÍČKY S DVOJITÝM OPLÁŠTĚNÍM TLOUŠTKY 2x12,5 MM UPEVNĚNÉ K OCELOVÝM UW A CW PROFILŮM, TL. STĚNY 100 MM
- NOVÉ SDK PRÍČKY S DVOJITÝM OPLÁŠTĚNÍM PROTIPOŽÁRNÍMI DESKAMI RF TLOUŠTKY 2x12,5 MM UPEVNĚNÉ K OCELOVÝM UW A CW PROFILŮM, TL. STĚNY 125 MM
- NOVÉ SDK PRÍČKY S DVOJITÝM OPLÁŠTĚNÍM PROTIPOŽÁRNÍMI DESKAMI RF TLOUŠTKY 2x12,5 MM UPEVNĚNÉ K OCELOVÝM UW A CW PROFILŮM, TL. STĚNY 150 MM
- NOVÉ SDK PRÍČKY S DVOJITÝM OPLÁŠTĚNÍM PROTIPOŽÁRNÍMI DESKAMI RF TLOUŠTKY 2x12,5 MM UPEVNĚNÉ K OCELOVÝM UW A CW PROFILŮM, TL. STĚNY 200 MM
- NOVÉ BETONOVÉ KONSTRUKCE PODLAH
- BUŽIŠÍ SPECIFIKACE V ČÁSTI D.1.1. c. Dokumenty podrobnosti
- NOVÁ TEPELNÁ IZOLACE - MINERÁLNÍ VATA - BUŽIŠÍ SPECIFIKACE V ČÁSTI D.1.1.c. DOKUMENTY PODROBNOSTI
- NOVÁ HYDROIZOLACE
- NASYPNÁ ZEMINA
- BUŽIŠÍ SPECIFIKACE V ČÁSTI D.1.1. c. Dokumenty podrobnosti
- ZHUTNĚNÝ ŠTERKOPÍSKOVÝ PODSYP
- BUŽIŠÍ SPECIFIKACE V ČÁSTI D.1.1. c. Dokumenty podrobnosti

LEGENDA ZNAČEK

- VSTUPY DO OBJEKTU
- HASIČÍ PŘÍSTROJ, VIZ ČÁST D.1.3. POŽÁRNÍ BEZPEČNOSTNÍ ŘEŠENÍ
- HYDRANTOVÁ SKŘÍŇ
- ČISTIČ ZÓNA
- STÁVAJÍCÍ KONSTRUKCE
- NAVRHOVANÉ KONSTRUKCE
- POŽÁRNÍ OPLÁŠTĚNÍ OCELOVÝCH KČÍ, DVOJITÉ OPLÁŠTĚNÍ CELKOVÁ TLOUSTKA OPLÁŠTĚNÍ 35 mm
- OCELOVÁ KONSTRUKCE
- OBKLAD KERAMICKÝ
- OBKLAD NEREZOVÝ, TRUBKOVÝ
- KÓTA TEPELNÉHO IZOLANTU
- PLNĚ VYUŽITÁ INSTALAČNÍ ŠACHTA PRO VEDENÍ ZTI A VZT ROZVODŮ

POPIS NAVRHOVANÝCH PRACÍ

- CELOSKELENÉ ZÁBRADLÍ Z VRSTVENÉHO BEZPEČNOSTNÍHO SKLA TL. 20MM, VÝŠKA 900 mm
- PŘI STISKU TLAČÍTKA POŽÁRNÍHO PLOPUCHU SKLOPIT TURNIKETY
- ŠACHTA PRO VEDENÍ ZTI PRO PŘÍVOD VZDUCHU DO KABINY EVAKUAČNÍHO VÝTAHU
- ZAZDĚNÍ STÁVAJÍCÍHO OTVORU 600x900 mm (S VÝŠKOU PARAPETU 1400 mm)
- DOPLNĚNÍ IZOLACE Z FENOLICKÉ PĚNY TL. 80 mm, V PŘESAHU 300 mm NA KAŽDOU STRANU, NÁSLEDNĚ PŘEKRYTÍ KONSTRUKCE MW DO ROVINY S NAVAZUJÍCÍM ZATEPLOVACÍM SYSTÉMEM
- OTVOR POD ÚROVŇÍ PODLAHY 1. NP, ROZMĚR 450x250 mm.
- PROSTOR NAD ÚROVŇÍ NÁPOJENÍ POTRUBÍ PRO VĚTRÁNÍ VÝTAHOVÉ ŠACHTY BUDE ZASTROPEN.
- ŠIKMÝ PROSTUP STĚNOU PRO VZT POTRUBÍ, ROZMĚR 450x250 mm, NAD PROSTUPEM BUDE OSAZEN NOVÝ ŽB PŘEKLAD (ozn. PB3), DO VÝŠKY PŘIBLIŽNĚ +3,800 m.
- PROSTUP STŘEŠNÍ KONSTRUKCÍ, VČETNĚ POŽÁRNÍHO UTĚŠNĚNÍ A STAVEBNÍHO ZAPRAVENÍ, ZPĚTNĚ DOPLNĚNÍ PORUŠENÉ SKLADBY STŘEŠNÍHO SOUVRSTVÍ, OPRAVOVÁNÍ PROSTUPU HI - STŘEŠNÍ FÓLIE.

LEGENDA MÍSTNOSTÍ

OZN.	NÁZEV MÍSTNOSTI	PLOCHA [m²]	SVĚTLÁ VÝŠKA [m]	SKLADBA PODLAHY	STĚNY	STROP (ozn. skladby)	PODLAHA
BNBO1NO1001	ZÁDVEŘÍ	12,91	3200		OMITKA	SDK PODHLED (SS/02)	ČISTIČÍ ROHOŽ
BNBO1NO1002	VRÁTNICE	27,58	3200	SP/03	OMITKA	SDK PODHLED (SS/02)	KOBERCOVÉ ČTVERCE
BNBO1NO1003	VSTUPNÍ HALA	77,75	3200	SP/01	OMITKA	SDK PODHLED (SS/02)	KERAMICKÁ DLAŽBA
BNBO1NO1004	ROZVODNA	4,20	3200	SP/04	OMITKA	SDK PODHLED (SS/01)	ANTISTATICKÉ PVC
BNBO1NO1005	JÍDELNA	97,30	3200	stávající	OMITKA	SDK PODHLED (SS/02)	stávající
BNBO1NO1006	KUCHYŇE	29,82					
BNBO1NO1007	CHODBA	12,53					
BNBO1NO1008	PŘEDSÍŇ	2,99					
BNBO1NO1009	SATNA	3,78					
BNBO1NO1010	WC	3,47					
BNBO1NO1011	SKLAD	15,28					
BNBO1NO1012	SKLAD	5,31					
BNBO1NO1013	CHODBA	22,24	3200	SP/05	OMITKA	SDK PODHLED (SS/02)	PVC
BNBO1NO1014	KOTELNA	12,44					
BNBO1NO1015	SCHODIŠTĚ VÝVONÁVACÍ	8,00					
BNBO1NO1016	WC ŽENY + BEZBARIÉR	4,21	2600	SP/02	OMITKA+KERAMICKÝ OBKLAD (v=2100 mm)	SDK PODHLED (SS/02)	KERAMICKÁ DLAŽBA
BNBO1NO1016a	WC MUŽI	3,18	2600	SP/02	OMITKA+KERAMICKÝ OBKLAD (v=2100 mm)	SDK PODHLED (SS/02)	KERAMICKÁ DLAŽBA
BNBO1NO1016b	ÚKLID	0,86	2600	SP/02	OMITKA+KERAMICKÝ OBKLAD (v=2100 mm)	SDK PODHLED (SS/02)	KERAMICKÁ DLAŽBA
BNBO1NO1017	SCHODIŠTĚ	13,02					
BNBO1NO1018	PLOCHA POD SCHODIŠTĚM	9,10					
BNBO1NO1019	CHODBA	20,35					
BNBO1NO1020a	SATNA	10,36	2600	SP/06	OMITKA	SDK PODHLED (SS/02)	PVC
BNBO1NO1020b	DÍLNA	7,29	3200	SP/06	OMITKA	SDK PODHLED (SS/02)	PVC
BNBO1NO1020C	WC A SPRCHA	2,98	2600	SP/07	OMITKA+KERAMICKÝ OBKLAD (v=2200 mm)	SDK PODHLED (SS/02)	BETONOVÁ ŠTĚRKA
BNBO1NO1021	NEOBSAZENO						
BNBO1NO1022	SKLAD	17,78	3200	SP/05	OMITKA	SDK PODHLED (SS/02)	PVC
BNBO1NO1023	SKLAD	20,00	3200	SP/05	OMITKA	SDK PODHLED (SS/02)	PVC
BNBO1NO1024	NEOBSAZENO						
BNBO1NO1025	KANCELÁŘ	19,63	3200	SP/03	OMITKA	SDK PODHLED (SS/02)	KOBERCOVÉ ČTVERCE
BNBO1NO1026	KANCELÁŘ	12,31	3200	SP/03	OMITKA	SDK PODHLED (SS/02)	KOBERCOVÉ ČTVERCE
BNBO1NO1027	KANCELÁŘ	11,81	3200	SP/03	OMITKA	SDK PODHLED (SS/02)	KOBERCOVÉ ČTVERCE
BNBO1NO1028	ZÁDVEŘÍ	13,29	3200		OMITKA	SDK PODHLED (SS/02)	ČISTIČÍ ROHOŽ
BNBO1NO1029	KANCELÁŘ	5,95	3200	SP/03	OMITKA	SDK PODHLED (SS/02)	KOBERCOVÉ ČTVERCE
BNBO1NO1030	ZRUŠENO						
BNBO1NO1031	ZÁZEMÍ KANCELÁŘE	14,18	3200	SP/03	OMITKA	SDK PODHLED (SS/02)	KOBERCOVÉ ČTVERCE
BNBO1NO1032	UMÝVÁRNA WC	4,69	2420	SP/02	OMITKA+KERAMICKÝ OBKLAD (v=2100 mm)	SDK PODHLED (SS/02)	KERAMICKÁ DLAŽBA
BNBO1NO1033	WC	1,25	2420	SP/02	OMITKA+KERAMICKÝ OBKLAD (v=2100 mm)	SDK PODHLED (SS/02)	KERAMICKÁ DLAŽBA
BNBO1NO1034	WC	1,25	2420	SP/02	OMITKA+KERAMICKÝ OBKLAD (v=2100 mm)	SDK PODHLED (SS/02)	KERAMICKÁ DLAŽBA
BNBO1NO1035	CHODBA	2,97	2420	SP/02	OMITKA	SDK PODHLED (SS/02)	KERAMICKÁ DLAŽBA
BNBO1NO1036	SATNA - ÚKLID	4,66	2420	SP/02	OMITKA+KERAMICKÝ OBKLAD (v=2100 mm)	SDK PODHLED (SS/02)	KERAMICKÁ DLAŽBA
BNBO1NO1037	SPRCHA	2,00	2420	SP/02	OMITKA+KERAMICKÝ OBKLAD (v=2100 mm)	SDK PODHLED (SS/02)	KERAMICKÁ DLAŽBA
BNBO1NO1038	WC BEZBARIÉR	3,78	2420	SP/02	OMITKA+KERAMICKÝ OBKLAD (v=2100 mm)	SDK PODHLED (SS/02)	KERAMICKÁ DLAŽBA
BNBO1NO1039	SCHODIŠTĚ	11,37			OMITKA	OMITKA (SS/01)	TERACO - stávající
BNBO1NO1040a	EVAKUAČNÍ VÝTAH	3,20					
BNBO1NO1040b	VÝTAH OSOBNÍ	2,70					
PLOCHA NAVRHOVANÉ KCE CELKEM:		401,4400					

LEGENDA PŘEKLADŮ

OZN.	POPIS SESTAVY PŘEKLADU	DĚLKA [mm]	ŠÍŘKA ZDÍVA [mm]	VÝŠKA [mm]	POČET SESTAV [ks] 1.NP	POČET SESTAV [ks] 2.NP	POZNÁMKA
PŘEKLAD PÓRBETONOVÝ PŘEFABRIKOVANÝ							
PP1	SYSTÉMOVÝ NENOSNÝ PŘEKLAD PRO PÓRBETONOVÉ STĚNY	1250	100	249	10		
PP2	SYSTÉMOVÝ NENOSNÝ PŘEKLAD PRO PÓRBETONOVÉ STĚNY	1250	100	249	1		PŘEKLAD BUDE V RÁMCÍ VÝSTAVBY KRÁČEN O 105 mm
PP3	SYSTÉMOVÝ NENOSNÝ PŘEKLAD PRO PÓRBETONOVÉ STĚNY	1250	150	249	1		PŘEKLAD BUDE V RÁMCÍ VÝSTAVBY KRÁČEN O 150 mm
PP4	SYSTÉMOVÝ NENOSNÝ PŘEKLAD PRO PÓRBETONOVÉ STĚNY	1250	150	249	1		
PŘEKLAD KERAMICKÝ PŘEFABRIKOVANÝ							
PK1	SESTAVA 4 KS SYSTÉMOVÝCH NOSNÝCH PŘEFABRIKOVANÝCH KERAMICKÝCH PŘEKLADŮ, ŠÍŘKA JEDNOHO PŘEKLADU JE 70 mm	1250	300	249	1		
PK2	SESTAVA 4 KS SYSTÉMOVÝCH NOSNÝCH PŘEFABRIKOVANÝCH KERAMICKÝCH PŘEKLADŮ, ŠÍŘKA JEDNOHO PŘEKLADU JE 70 mm	1750	300	249	2		
PK3	SYSTÉMOVÝ PŘEKLAD PRO CÍHELNÉ ZDIVO, PLOCHÝ	1250	125	71	3		
PK4	SYSTÉMOVÝ PŘEKLAD PRO CÍHELNÉ ZDIVO, PLOCHÝ	1750	150	71	2		
PK5	SESTAVA 4 KS SYSTÉMOVÝCH NOSNÝCH PŘEFABRIKOVANÝCH KERAMICKÝCH PŘEKLADŮ, ŠÍŘKA JEDNOHO PŘEKLADU JE 70 mm	2000	400	249	1		
PŘEKLAD VÁLCOVANÝ, OCELOVÝ							
PO1	PŘEKLAD OCELOVÝ UPE 100	1250	---	100	1		KOTVENO POMOCÍ CHEMICKÉ KOTVY A PATNÍHO PLECHU DO STÁVAJÍCÍHO ŽB SLOUPU
PO2	PŘEKLAD OCELOVÝ UPE 100	1780	---	100	1		KOTVENO POMOCÍ CHEMICKÉ KOTVY A PATNÍHO PLECHU DO STÁVAJÍCÍHO PŘEKLADU
PŘEKLAD ŽELEZOBETONOVÝ, PŘEFABRIKOVANÝ							
PB1	SESTAVA 2 KS SYSTÉMOVÉHO ŽELEZOBETONOVÉHO PŘEKLADU RZP 14/14	1490	300	140	4		
PB2	SESTAVA 2 KS SYSTÉMOVÉHO ŽELEZOBETONOVÉHO PŘEKLADU RZP 14/14	1790	300	140	1		
PB3	SESTAVA 2 KS SYSTÉMOVÉHO ŽELEZOBETONOVÉHO PŘEKLADU RZP 14/14	890	300	140	1		

POZNÁMKY

- VÝPIS VÝPLNÍ OTVORŮ, ZÁMĚČNÍKÝCH, KLEMPÍŘSKÝCH, SANITÁRNÍCH A OSTATNÍCH PRVKŮ JE V SAMOSTATNĚ PŘÍLOZE (d.1.1.c. dokumenty podrobnosti) A JE SOUČÁSTÍ TĚTO PROJEKTOVÉ DOKUMENTACE.
- SKLADBY KONSTRUKCÍ JSOU UVEDENY V SAMOSTATNĚ PŘÍLOZE (d.1.1.c. dokumenty podrobnosti) A JSOU SOUČÁSTÍ TĚTO PROJEKTOVÉ DOKUMENTACE.
- NEDÍLNOU SOUČÁSTÍ TĚTO PROJEKTOVÉ DOKUMENTACE JE POŽÁRNÍ BEZPEČNOSTNÍ ŘEŠENÍ, URČUJÍCÍ POŽÁRNÍ VLASTNOSTI VÝROBKŮ A KONSTRUKCÍ.
- ZALOŽENÍ VŠECH ZDĚNÝCH PŘÍČEK BUDE REALIZOVÁNO NA ASFALTOVÝCH PÁSECH NEBO ZAKLÁDÁČI MALTĚ.
- INSTALAČNÍ PŘEDSTĚNY K ZAŘÍZOACÍM PŘEDMĚTŮM BUDOU ŘEŠENY SYSTÉMOVĚ Z OCELOVÝCH PROFILŮ VHODNÝCH PRO ZAZDĚNÍ
- PROSTUPY NOSNÝMI KONSTRUKCEMI JE NUTNÉ PŘED ZHOTOVENÍM KOORDINOVAT S PROFESNÍMI ČÁSTMI PROJEKTU.
- STAVEBNÍ VÝKRESY VČETNĚ DETAILŮ NA SEBE NAVAZUJÍCÍCH KONSTRUKCÍCH MEZI SEBOU TVOŘÍ VZÁJEMNĚ SE DOPLNŮJÍCÍ A PROVÁZANÝ CELEK. JAKÉKOLIV ODCHYLKY OD NÁVRHU JE NUTNÉ KONZULTOVAT S PROJEKTANTEM.
- PROSTUPY MEZI POŽÁRNÍMI ÚSEKY BUDOU OPATŘENY POŽÁRNÍMI UCPÁVKAMI DLE POŽÁRNĚ BEZPEČNOSTNÍHO ŘEŠENÍ (UCPÁVKY ŘEŠENY A VYKÁZÁNY V RÁMCÍ JEDNOTLIVÝCH PROFESÍ).
- VEŠKERÉ SDK PRÍČKY V POKOJÍCH 2. NP BUDOU PROVEDENY NÁSLEDUJÍCÍM ZPŮSOBEM: VE VÝŠCE 600 mm - 1200 mm BUDE PROVEDENA VÝDŘEVA Z VRSTVENÉ BŘEZOVÉ PŘEKLUŽKY, NA CELOU TLOUŠTKU KONSTRUKCE. VÝDŘEVA BUDE KOTVENA MEZI SYSTÉMOVĚ CD PROFILY A HORIZONTÁLNĚ ŽTUŽUJÍCÍ UA PROFILY.
- PŘED ZHOTOVENÍM JEDNOTLIVÝCH PRVKŮ KONKRETNĚ ZVOLENÝMI DODAVATELI JE NUTNÉ ZPRACOVAT DÍLENSKOU NEBO VÝROBNÍ DOKUMENTACI. VEŠKERÉ ČÁSTI TĚTO DÍLENSKÉ DOKUMENTACE MUSÍ BÝT SCHVÁLENY HLAVNÍM ARCHITEKTEM A PROJEKTANTEM TOHOTO PROJEKTU.
- V PŘÍPADĚ NEJASNOSTÍ, ROZPOKRU DOKUMENTACE SE SKUTEČNOSTÍ KONTAKTUJTE PROJEKTANTA!